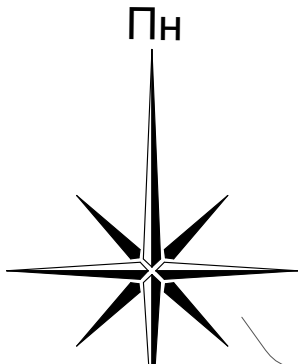


Проектний план М1:500

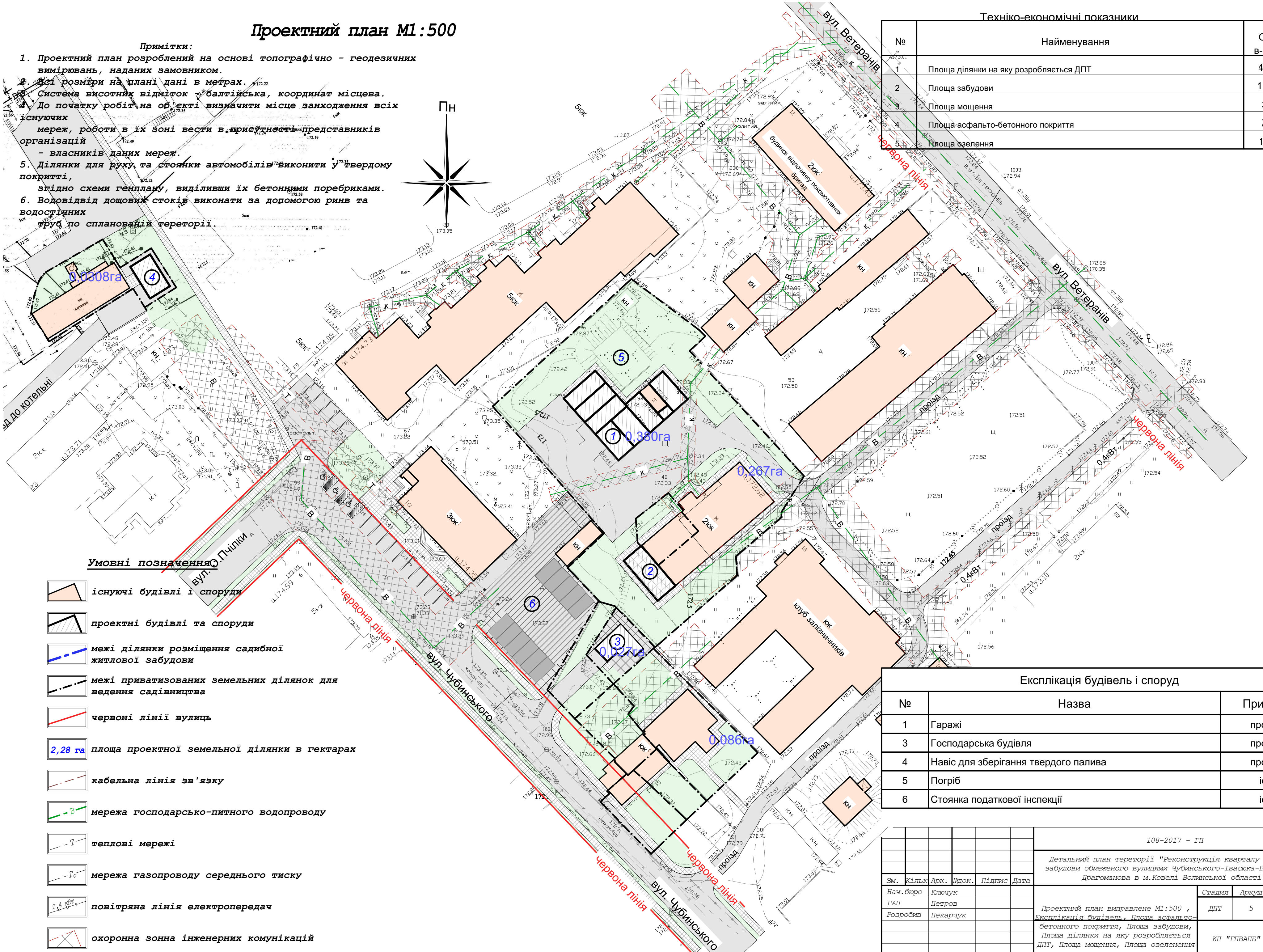
Примітки:

1. Проектний план розроблений на основі топографічно - геодезичних вимірювань, наданих замовником.
2. Всі розміри на плані дані в метрах.
3. Система висотних відміток - балтійська, координат місцева.
4. До початку робіт на об'єкті визначити місце занходження всіх існуючих мереж, роботи в їх зоні вести в присутності представників організацій - власників даних мереж.
5. Ділянки для руху та стоянки автомобілів виконати у твердому покритті, згідно схеми генплану, виділивши їх бетонними поребриками.
6. Водовідвід дощових стоків виконати за допомогою ринв та водостічних труб по спланованій тереторії.



Техніко-економічні показники

№	Найменування	Одиниці в-ння, кв.м
1	Площа ділянки на яку розробляється ДПТ	4 117,49
2	Площа забудови	1 102,05
3	Площа мощення	356,67
4	Площа асфальто-бетонного покриття	727,58
5	Площа озелення	1 630,63



Умовні позначення

- існуючі будівлі і споруди
- проектні будівлі та споруди
- межі ділянки розміщення садибної житлової забудови
- межі приватизованих земельних ділянок для ведення садівництва
- червоні лінії вулиць
- площа проектної земельної ділянки в гектарах (2,28 га)
- кабельна лінія зв'язку
- мережа господарсько-питного водопроводу
- теплові мережі
- мережа газопроводу середнього тиску
- повітряна лінія електропередач
- охоронна зона інженерних комунікацій

Експлікація будівель і споруд

№	Назва	Примітки
1	Гаражі	проект.
3	Господарська будівля	проект.
4	Навіс для зберігання твердого палива	проект.
5	Погріб	існ.
6	Стоянка податкової інспекції	існ.

108-2017 - ГП					
Детальний план тереторії "Реконструкція кварталу житлової забудови обмеженого вулицями Чубинського-Івасюка-Ветеранів-Драгоманова в м.Ковелі Волинської області"					
Зм.	Кільк	Арк.	№док.	Підпис	Дата
Нач. Сіоро	Ключук				
ГАП	Петров				
Розробив	Пекарчук				
Проектний план виправлене М1:500 , Експлікація будівель, Площа асфальто-бетонного покриття, Площа забудови, Площа ділянки на яку розробляється ДПТ, Площа мощення, Площа озеленення				ДПТ	5
КП "ГПВАПБ" м.Ковель					