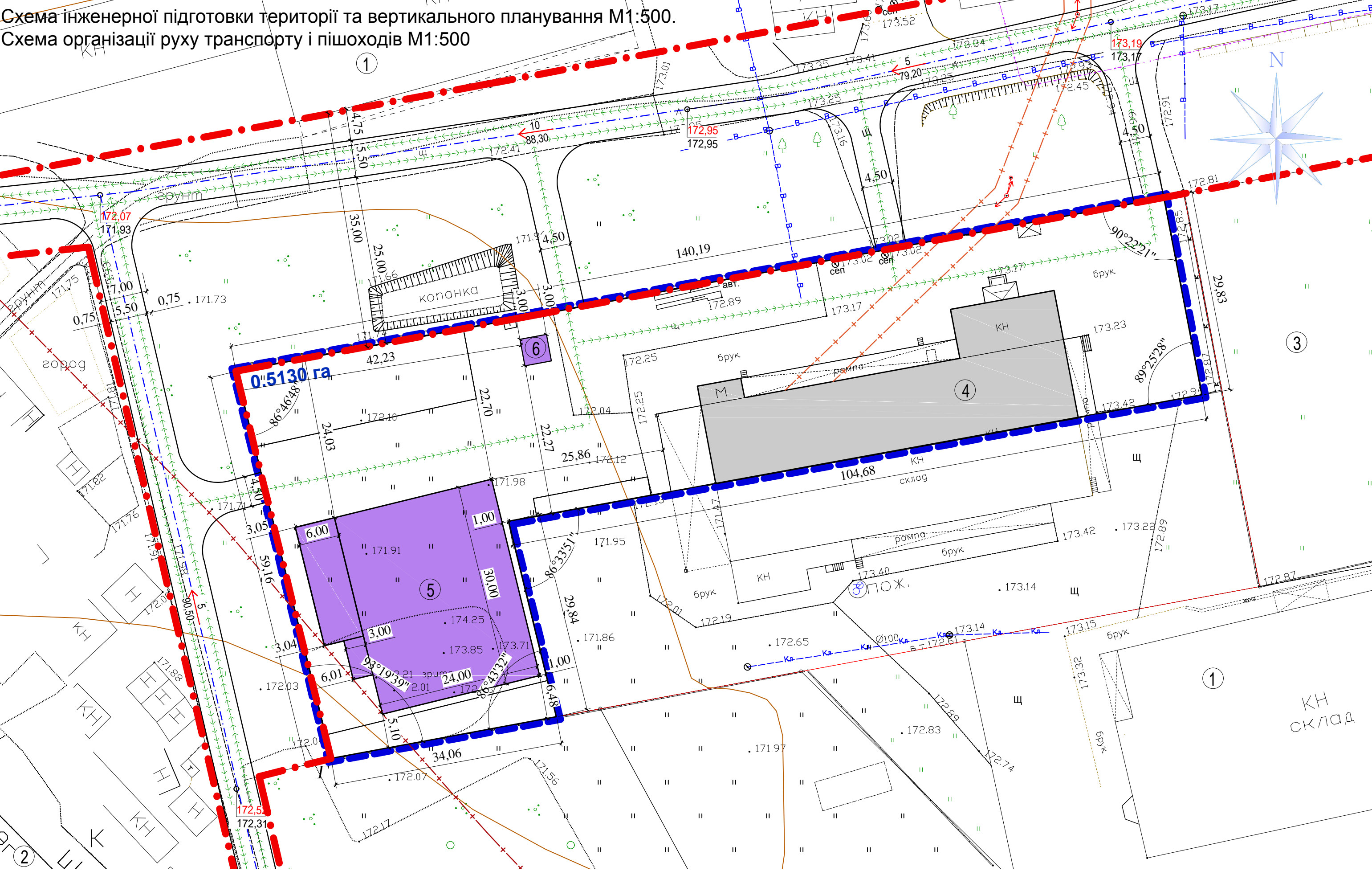


Схема інженерної підготовки території та вертикального планування М1:500.
Схема організації руху транспорту і пішоходів М1:500



Умовні позначення		Існуючі	Проектні	Існуючі	Проектні	Відповідно проєкна (чисельник) та існуюча (знаменник) відмітки рівня землі Ухил в промілях Напряв ухилу Віддаль в метрах Напряв руху транспорту
		Існуючі будівлі				
		Існуючі будівлі на території охопленої ДПТ				
		Проектні будівлі				
		1. Бордюр				
		2. Порібрик				
		Червона лінія				
		Межа ділянки відведеної для розміщення житлової забудови				
		Площа у гектарах				
		Охоронні зона ЛЕП 0,4кВ (2м від ліній електромереж)				
		Критична межа виробничої забудови відносно існуючої житлової забудови (50 м від житлових будинків)				

Експлікація будівель і споруд

№	Найменування	Примітки
1	Складські приміщення	Існ
2	Індивідуальна житлова забудова з госп будівлями	Існ
3	Ділянка для будівництва та обслуговування будівель торгівл	Існ
4	Складські, адміністративно-побутові приміщення	Існ
5	Пекарня з адміністративно-побутовими приміщеннями	Проект
6	Будівля охорони	Проект

- Примітки:**
- Всі розміри дані в метрах.
 - Даний аркуш дивитись разом з аркушами ГП-3,4.
 - Деталі дорожнього мощення див. аркуш 6.
 - Профілі вулиць див. аркуш 6.

						081/0319-ГП			
						Детальний план території Розміщення виробничих та торгово-складських будівель по вул. Брестський, 111-Г в місті Ковелі Волинської області			
Зм.	Кільк	Арк.	Недок	Підпис	Дата		Стадія	Аркуш	Аркушів
Директор	Дубина				03.19		ДПТ	5	
Н.контр.	Коренга								
ГАП	Новосад								
Перевірив	Дубина						Схема інженерної підготовки території та вертикального планування М1:500. Схема організації руху транспорту і пішоходів М1:500	"Ковелькомунпроект"	
Виконав	Добровольська								